



Technisches Datenblatt

Gedruckt am
01.06.22

Allgemeine Angaben

Produktbezeichnung:	iWDVS-GIRA-SYSTEM 106 Fassadenmodul 2-FACH EPS
Produktbeschreibung:	WDVS/PUTZ-konformes Unterputzelement aus Polystyrol zur gewerkübergreifender, flächenbündiger Integration des GIRA-Klingelanlagensystems 106, 2-FACH.
Hersteller / Lieferant:	die führenden WDVS Systemlieferanten

Technische Daten/Dämmstoff

Brandverhalten (Klasse)	• DIN 4102	B1 (Dämmstoff)
Bemessungswert Wärmeleitfähigkeit λ	• 0,031	W/m*K

Produktaufbau

Dämmstoff	Neopor-Hartschaum (grau) Gewicht 32 kg/m ³
Beschichtung	emv-VARIO-PVC-Beschichtung (wasserdicht) Farbe: grau Struktur: glatt
Gewebepprofil	PVC-Putzabschlussprofil für max. Putzschichtdicke 7,0mm oder 17,0mm Gewebe: MW 4x4mm, mind 160g/m ² gem. ETAG 004
Kabeldurchführung	integrierte schlagregen- & winddichte EVS-Dose zur Kabeldurchführung in das Unterputzmodul

Abmessungen / Gewicht

Aussenmaße: Höhe/mm: 258 Breite/mm: 152 Tiefe/mm: 82+40=122 Gewicht: 0,6 kg	Innenmaße: Höhe/mm: 218 Breite/mm: 111,5 Tiefe/mm: 73
--	---

Gutachten/Prüfungen

RMI, Ober-Ramstadt	• Prüfbericht Nr. Q-02021-050-017 Prüfung auf Schlagregen- & Winddichtigkeit
---------------------------	---

Optionen

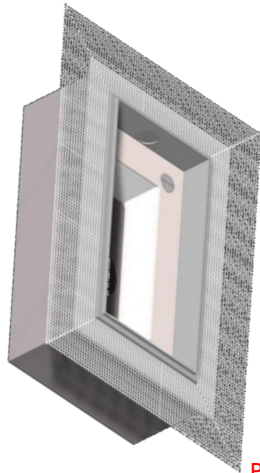
- Zur Reduzierung eventueller Wärmebrücken kann das Modul an der Wandseite mit Hochleistungsdämmstoff WLG 019 ergänzt werden, die mind. Dicke des Hochleistungsdämmstoffes ist 12mm.**
- Es sind auch Sonderformate z.B. für GIRA-Großklingelanlagen möglich.**

Diese Angaben beschreiben ausschließlich die technischen Merkmale des Produktes und stützen sich auf den heutigen Stand unserer Kenntnisse und Erfahrungen. Sie stellen keine Zusicherung von Eigenschaften des beschriebenen Produktes im Sinne der gesetzlichen Gewährleistungsvorschriften dar.

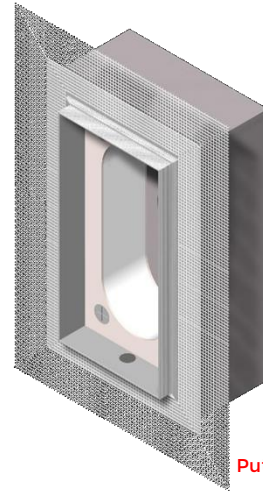
iWDVS
GIRA EPS 2-FACH
Version 2
Erstellt am 24.05.2022



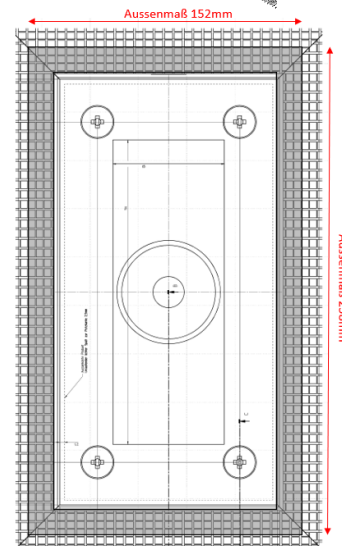
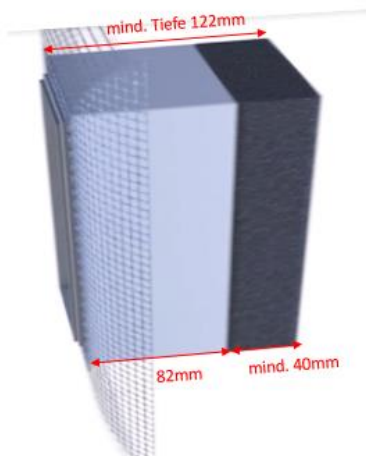
Grafiken



Putzschichtdicke 7mm



Putzschichtdicke 17mm



Lagerung

Lagerbedingungen ▪ trocken und liegend lagern. Vor Sonneneinstrahlung schützen.

Hinweise

Die Informationen bzw. Daten in diesem Technischen Merkblatt dienen der Sicherstellung des gewöhnlichen Verwendungszwecks bzw. der gewöhnlichen Verwendungseignung und basieren auf unseren Erkenntnissen und Erfahrungen. Sie entbinden den Anwender jedoch nicht davon, eigenverantwortlich die Eignung und Verwendung zu prüfen. Anwendungen, die nicht eindeutig in diesem Technischen Merkblatt erwähnt werden, dürfen erst nach Rücksprache mit dem Lieferanten erfolgen. Ohne Freigabe erfolgen sie auf eigenes Risiko. Dies gilt insbesondere für Kombinationen mit anderen Produkten. Mit Erscheinen eines neuen Technischen Merkblatts verlieren alle bisherigen Technischen Merkblätter ihre Gültigkeit.

Diese Angaben beschreiben ausschließlich die technischen Merkmale des Produktes und stützen sich auf den heutigen Stand unserer Kenntnisse und Erfahrungen. Sie stellen keine Zusicherung von Eigenschaften des beschriebenen Produktes im Sinne der gesetzlichen Gewährleistungsvorschriften dar.

iWDVS
GIRA EPS 2-FACH
Version 2
Erstellt am 24.05.2022